



PHONETIKA®

NetPA-DEC

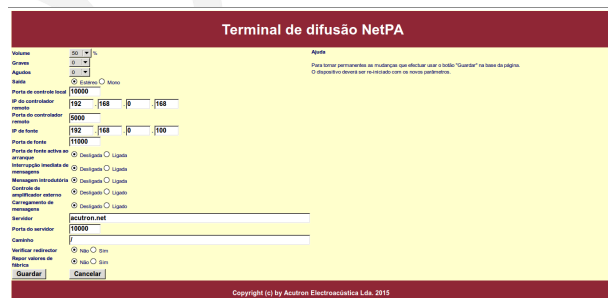
v1.00/15-09-01



Receptor de conteúdos de áudio por IP

Concebido para as redes de distribuição, o terminal **IPDEC** permite a um cliente aceder remotamente a conteúdos de áudio via IP.

- Software intuitivo em Português, baseado em navegador Internet
- Suporte de formatos mp3, flac, wma, os quais podem estar misturados
- Suporta áudio sobre RTP, UDP, TCP
- Leitura local em pen USB
- Volume, graves, agudos
- Arranque e paragem programados
- Inversão automática entre áudio local/remoto
- Carregamento remoto de mensagens
- Sincronismo horário com servidores ntp, com suporte de fusos horários e hora de inverno/verão
- Actualização e gestão remotas do software
- Possibilidade de controle e monitorização de dispositivos externos
- Suporte de dns, gateways, ip automático ou manual
- Auto-diagnóstico e notificação de erros a controlador externo
- Tolerância a falhas da rede
- Hardware comprovado e estável
- Licenças e software por medida para distribuidores de conteúdos



Saída	0dBu(0.775V), 0dBFS
Distorção harmónica	<0.5%
Taxa de amostragem	16-48kHz
Resposta em frequência	40-20kHz ±3dB
Portas	4xUSB, 1xHDMI 1xjack 3.5mm

António J. de Oliveira

Rua do Vale Quinta dos Aparícios A
Lourel 2710-009 Sintra Portugal

Tel. +351-219152040
<http://phonetika.net>

Fax +351-219154079
mail:info@phonetika.net